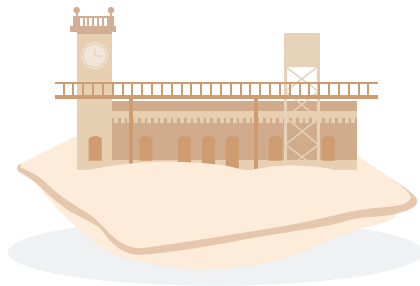




PLUS QUE DES
NUISANCES SONORES
BIENTÔT, UNE GARE
TOUT CONFORT !



Madame, Monsieur,

Afin de faciliter vos cheminements et de vous offrir une meilleure accessibilité aux quais, **nous réalisons des travaux dans votre gare**, notamment **sur les quais B et C (ligne D)**, à partir de janvier prochain. Une partie de ces travaux est réalisée sous interceptions temporaires des circulations ferroviaires, de nuit et en weekend.

Soyez assurés que nous faisons en sorte que **les nuisances sonores soient les plus brèves et les plus faibles possible**.

Pour plus d'informations sur les week-end concernés, rendez-vous sur le site **gpi-juvisy.fr**, rubrique **infos pratiques**.

En parallèle, nous réalisons, de jour, **l'aménagement d'un accès provisoire** à la gare côté rue Danton. Pendant toute la durée de ces travaux, **votre Accès Seine reste ouvert et vos trains circulent normalement**.

Nous vous remercions de votre compréhension.



Calendrier prévisionnel des travaux bruyants SDA Juvisy

Janvier 2016							S
lun	mar	mer	jeu	ven	sam	dim	
				1	2	3	53
4	5	6	7	8	9	10	1
11	12	13	14	15	16	17	2
18	19	20	21	22	23	24	3
25	26	27	28	29	30	31	4

Février 2016							S
lun	mar	mer	jeu	ven	sam	dim	
1	2	3	4	5	6	7	5
8	9	10	11	12	13	14	6
15	16	17	18	19	20	21	7
22	23	24	25	26	27	28	8
29							9

Mars 2016							S
lun	mar	mer	jeu	ven	sam	dim	
	1	2	3	4	5	6	9
7	8	9	10	11	12	13	10
14	15	16	17	18	19	20	11
21	22	23	24	25	26	27	12
28	29	30	31				13

Avril 2016							S
lun	mar	mer	jeu	ven	sam	dim	
				1	2	3	13
4	5	6	7	8	9	10	14
11	12	13	14	15	16	17	15
18	19	20	21	22	23	24	16
25	26	27	28	29	30		17

Mai 2016							S
lun	mar	mer	jeu	ven	sam	dim	
						1	17
2	3	4	5	6	7	8	18
9	10	11	12	13	14	15	19
16	17	18	19	20	21	22	20
23	24	25	26	27	28	29	21
30	31						22

Juin 2016							S
lun	mar	mer	jeu	ven	sam	dim	
		1	2	3	4	5	22
6	7	8	9	10	11	12	23
13	14	15	16	17	18	19	24
20	21	22	23	24	25	26	25
27	28	29	30				26

Juillet 2016							S
lun	mar	mer	jeu	ven	sam	dim	
				1	2	3	26
4	5	6	7	8	9	10	27
11	12	13	14	15	16	17	28
18	19	20	21	22	23	24	29
25	26	27	28	29	30	31	30

Août 2016							S
lun	mar	mer	jeu	ven	sam	dim	
1	2	3	4	5	6	7	31
8	9	10	11	12	13	14	32
15	16	17	18	19	20	21	33
22	23	24	25	26	27	28	34
29	30	31					35

Septembre 2016							S
lun	mar	mer	jeu	ven	sam	dim	
			1	2	3	4	35
5	6	7	8	9	10	11	36
12	13	14	15	16	17	18	37
19	20	21	22	23	24	25	38
26	27	28	29	30			39

Octobre 2016							S
lun	mar	mer	jeu	ven	sam	dim	
					1	2	39
3	4	5	6	7	8	9	40
10	11	12	13	14	15	16	41
17	18	19	20	21	22	23	42
24	25	26	27	28	29	30	43
31							44

Novembre 2016							S
lun	mar	mer	jeu	ven	sam	dim	
	1	2	3	4	5	6	44
7	8	9	10	11	12	13	45
14	15	16	17	18	19	20	46
21	22	23	24	25	26	27	47
28	29	30					48

Travaux de jour bruyants : 80-100 dB
Travaux de jour très bruyants : 100 dB
Travaux de nuit bruyants : 80-100 dB - de 1h à 5h
Travaux de nuit très bruyants : 100 dB - de 1h à 5h
Travaux bruyants de jour et de nuit (22h-5h) : 80 à 100 dB
Travaux très bruyants de jour et de nuit (22h-5h) : 100 dB